

Le lavouair – colai lai bue

Comment lavait-on le linge... sans lessive ni électricité ?



Le lavouair – colai lai bue

Contexte : laver au lavoir.

(crédit photographique : P. Machot
Mémoires de Crèches-sur-Saône)



1. Colai lai bue

Florence MEUGNOT, la mémoire du village de Flavigny sur Ozerain (archive video INA)

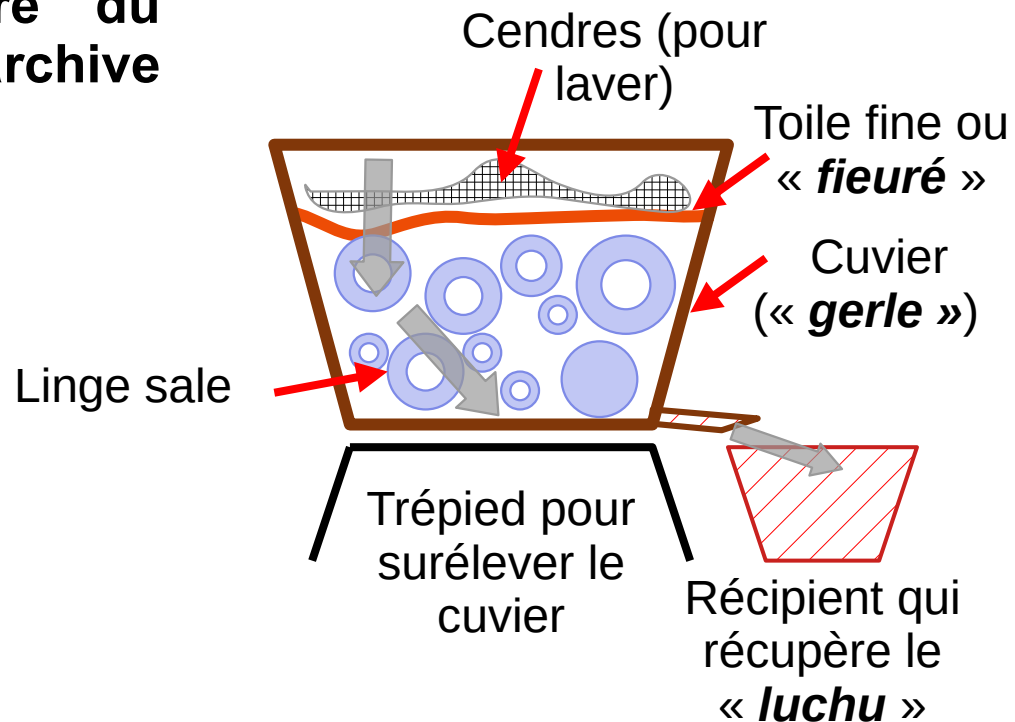
« A 84 ans, Florence MEUGNOT a parcouru ses souvenirs d'enfance à la demande des jeunes de Flavigny sur Ozerain. Rue par rue, maison après maison, elle a redonné vie au quotidien d'autrefois et aux habitants de son village (la postière, l'ensevelisseuse, les couturières à la journée...) au début du siècle. (...) En toute simplicité, sans recherche pittoresque, sans nostalgie de mauvais aloi », Florence MEUGNOT. FR3 Dijon.



Archives Ina – 8 juin 1979 :13'07, dont 2' sur le lavoir et la « bue »

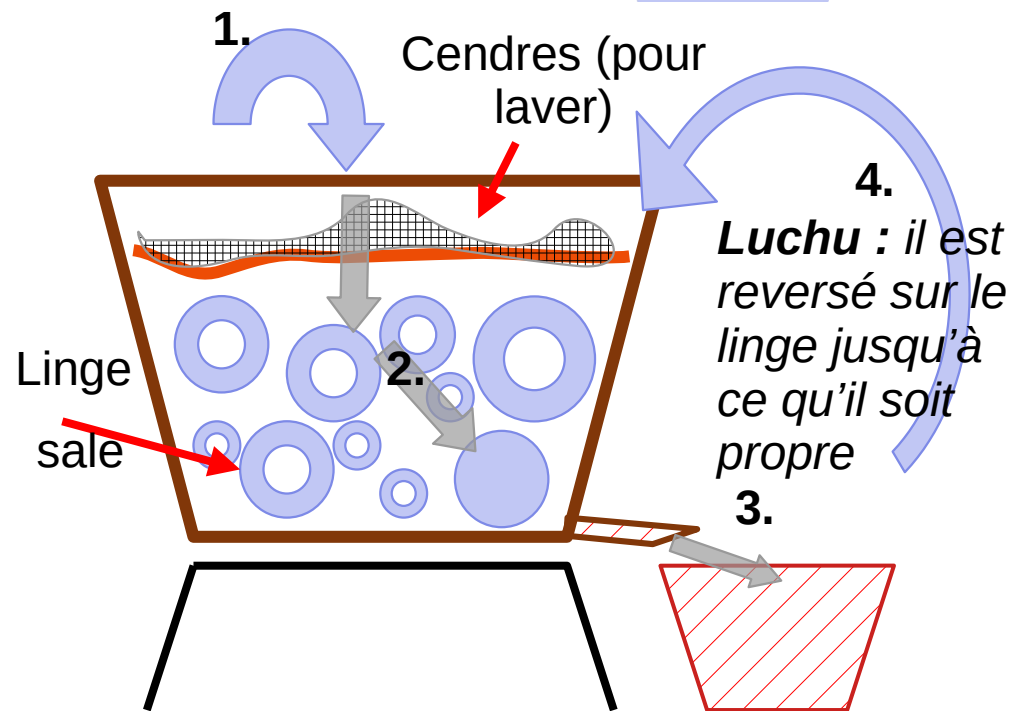
1. Colai lai bue

Florence MEUGNOT, la mémoire du village de Flavigny sur Ozerain (archive video INA)



1. Colai lai bue - résumé

1. Verser l'eau bouillante
2. l'eau se charge de potasse contenue dans les cendres
3. le liquide (*luchu*) est récupéré
4. Le *luchu* est reversé sur le linge jusqu'à ce qu'il soit propre.





Le linge est décrassé : que faire ensuite ?

2. Le lavouair – laivai ai peû rinçai...

*Contexte : laver au
lavoir.*

Fiction documentaire : P.
Machot *Mémoires de
Crèches-sur-Saône (S&L –
Mâconnais)*, vers 2015.



Video youtube [watch?v=-I7skRsWmKs](https://www.youtube.com/watch?v=-I7skRsWmKs)

Â lavouair...



Un lavoir-type en Auxois : le *guè Saint-Aignan* à Rouvres-sous-Meilly

A toi d'enquêter !...

- *Pourquoi un lavoir ici ? D'où vient l'eau ?*
- *A quel bâtiment correspond le lavoir ?*
- *Qu'est-ce que le petit édifice en pierre ?*



Un indice : voilà ce qui est installé dans l'édifice en pierre...

Suite...

Â lavouair... autres vues (indices)



Â lavouair...



Un lavoir-type en Auxois : le *guè Saint-Aignan* à Rouvres-sous-Meilly

Lavoir pour laver et rincer le linge

Fontaine avec **pompe** (à volant) pour tirer de l'eau : pour les habitants et pour les animaux (une auge est placée à proximité)

Mare naturelle qui sert d'abreuvoir pour les animaux, avant l'arrivée de l'eau courante ! En Auxois, appelle ce type de mare un **guè**, alimenté par le trop-plein de la source et du lavoir.

Le lavoir est là car il est directement alimenté par une SOURCE !

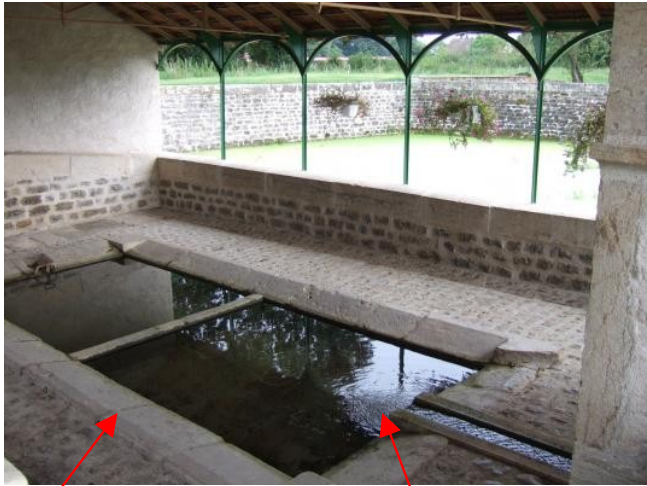
À lavouair...

- Les lavandières apportent le linge (qui a été décrassé) sur une brouette.
- Au Lavoir, elles vont froter le linge pour enlever d'éventuelles taches et le rincer abondamment à l'eau courante.
- Attention, l'eau de source reste froide, même en été, et glaciale en hiver... Le travail est dur.
- Il ne restera plus qu'à le remporter à la maison, sur une brouette, et à l'étendre au soleil pour qu'il sèche.



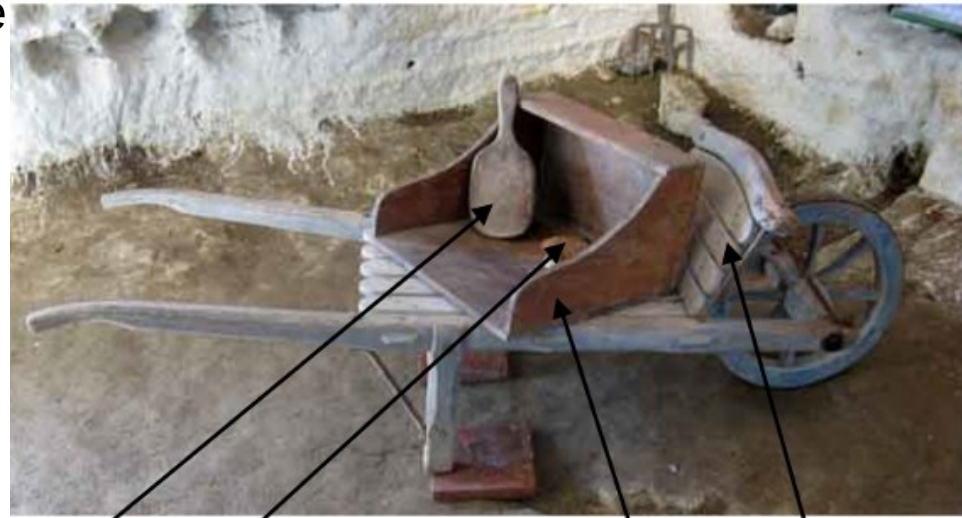
Â lavouair...

- Les lavandières apportent le linge (décrassé) sur une brouette.



Margelle en pierre, inclinée.

Eau venant de la fontaine



Tapoue – battoir en bois

Brosse en chiendent

Caisse en bois, pour garder les genoux au sec

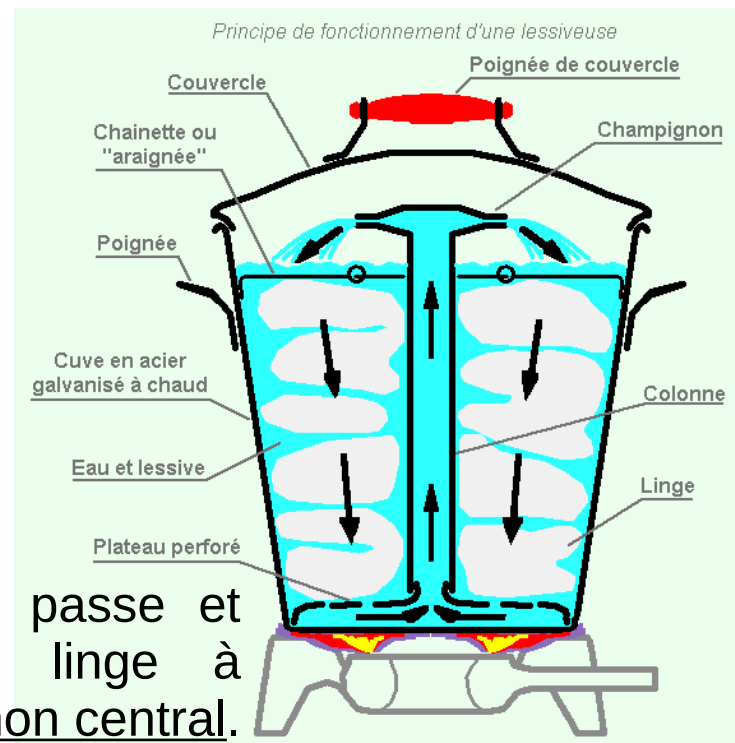
Brouette en bois

3. Les progrès techniques

- La lessiveuse se généralise à la fin des années 1920 et met fin à la « bue ».



En bouillant, l'eau passe et repasse dans le linge à travers le champignon central.



3. Les progrès techniques

Il faut attendre la période de prospérité des *Trente Glorieuses*, notamment la fin des années 1960, pour que les foyers ruraux s'équipent de **machines-à-laver électriques**.

Pour cela deux conditions ont été nécessaires :

- **le raccordement au réseau d'électricité** (en Aixois-Morvan au milieu des années 1920),
- **l'accès à l'eau courante** dans les années 1960

Machine-à-laver de modèle *Constructa* (années 1950).

